

262



NENÍ MAJETEK MĚSTA

NUTNÁ ZMĚNA ÚP

Výstavba parkovacích stání či parkoviště

NÁROČNÉ ŘEŠENÍ

ZDŮVODNĚNÍ TEORETICKÉ NÁROČNOSTI:

Soukromý pozemek, stavební práce, sklon terénu

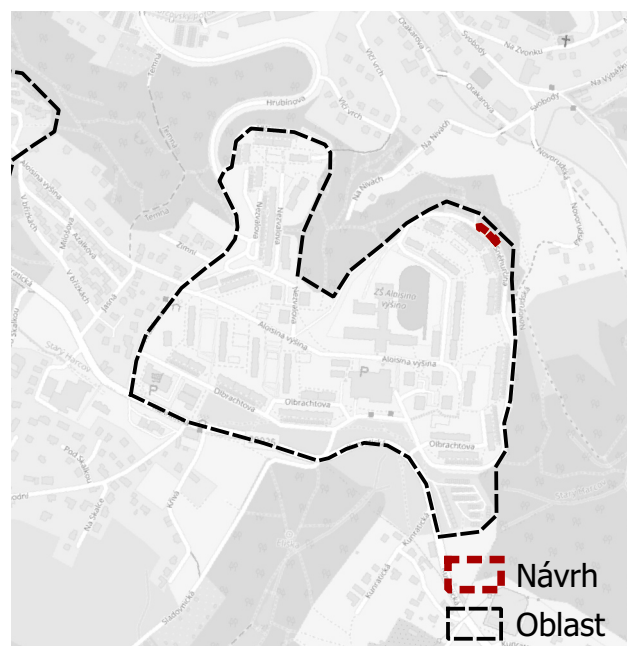
POČET STÁNÍ: 6

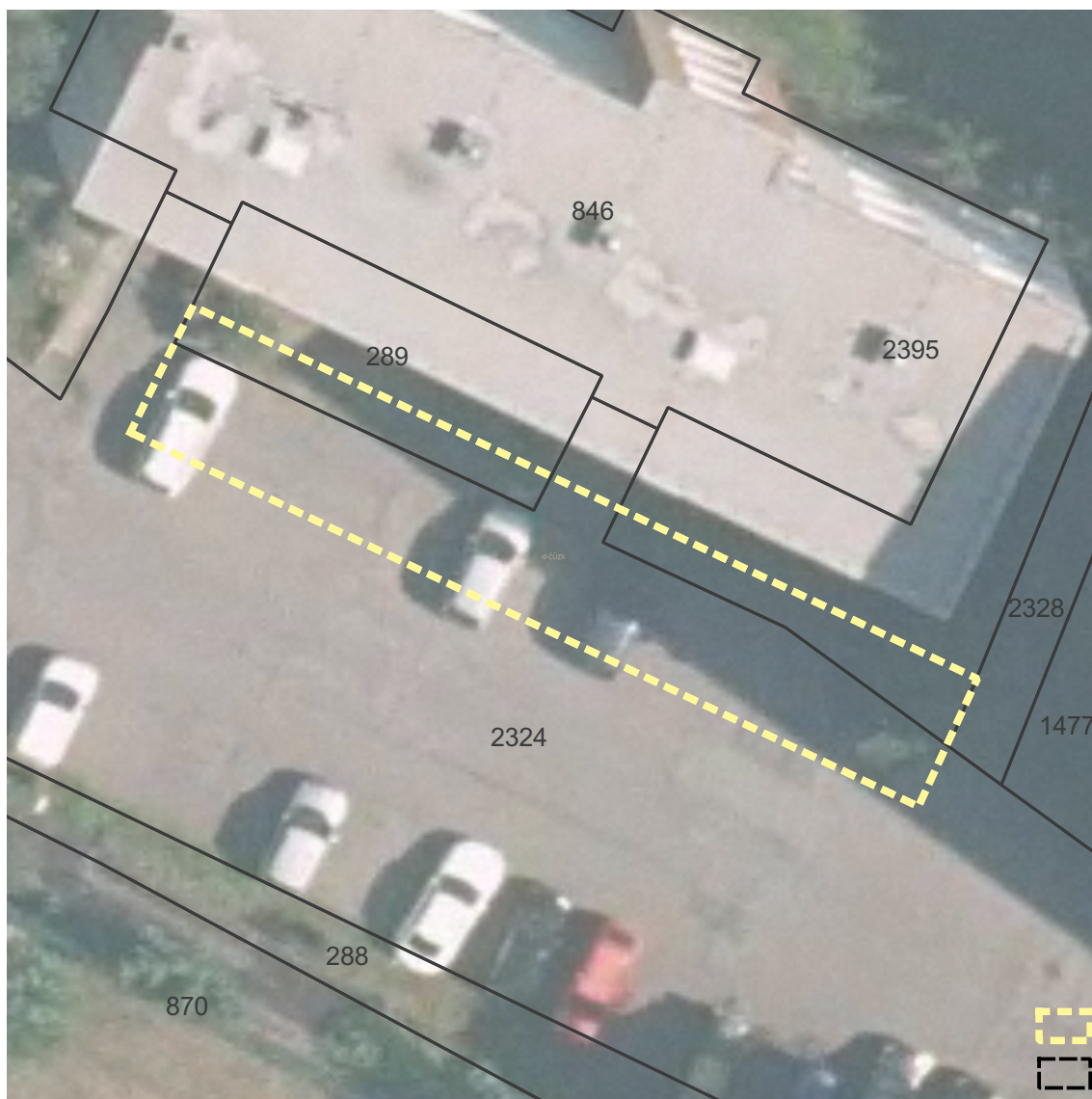
POPIS NÁVRHU:

Výstavba podélných parkovacích stání ve svahu na soukromém pozemku. Nutnost výkupu pozemku.

DOTČENÉ POZEMKY:

3952, 3962





Výstavba parkovacích stání či parkoviště

STŘEDNĚ NÁROČNÉ ŘEŠENÍ

ZDŮVODNĚNÍ TEORETICKÉ NÁROČNOSTI:

Stavební práce menšího rozsahu

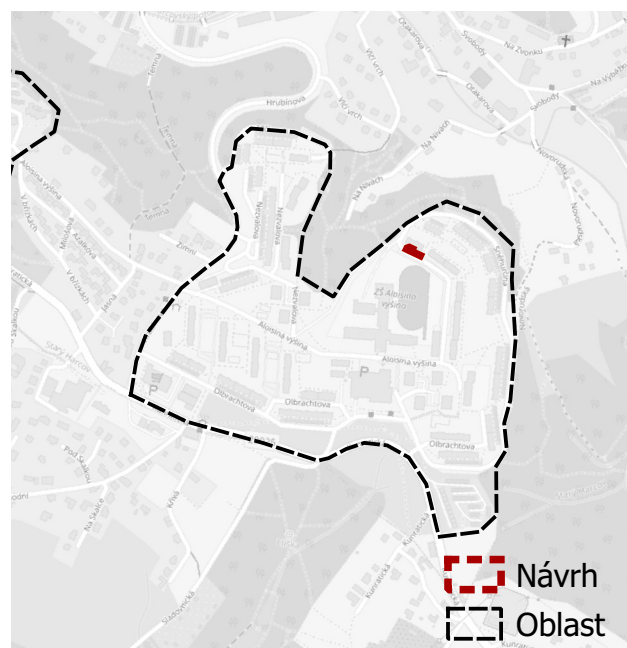
POČET STÁNÍ: 11

POPIS NÁVRHU:

Rozšíření vozovky o cca 1 m (např. s využitím zatravnovacích dlaždic) na úkor zeleně za účelem výstavby a vyznačení kolmých parkovacích stání.

DOTČENÉ POZEMKY:

289, 2324, 2328, 2395





Výstavba parkovacích stání či parkoviště

NÁROČNÉ ŘEŠENÍ

ZDŮVODNĚNÍ TEORETICKÉ NÁROČNOSTI:

Výstavba parkoviště

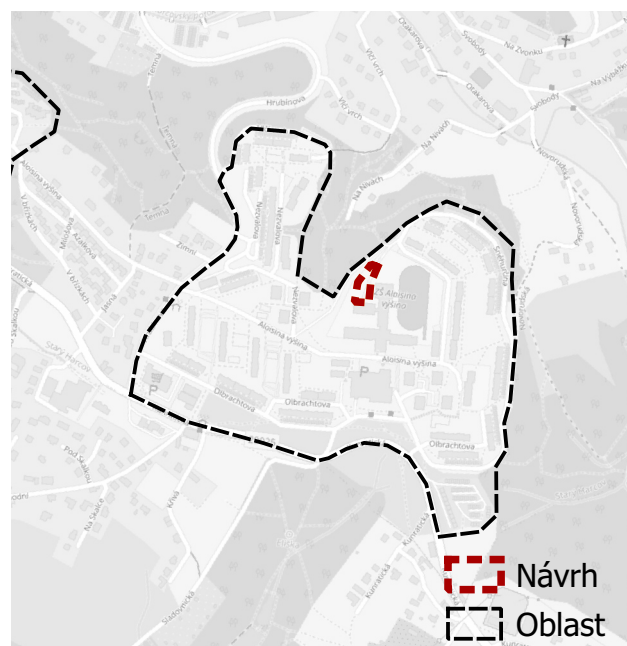
POČET STÁNÍ: 12

POPIS NÁVRHU:

Výstavba parkoviště pro zaměstnance školy na pozemku školy.

DOTČENÉ POZEMKY:

868, 869, 870, 1957



276



MAJETEK MĚSTA

Výstavba parkovacích stání či parkoviště

STŘEDNĚ NÁROČNÉ ŘEŠENÍ

ZDŮVODNĚNÍ TEORETICKÉ NÁROČNOSTI:

Stavební práce menšího rozsahu

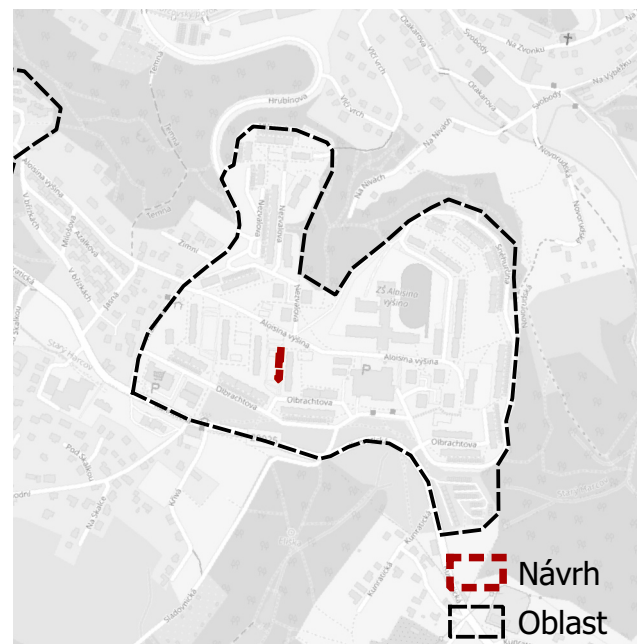
POČET STÁNÍ: 8

POPIS NÁVRHU:

Výstavba podélných parkovacích stání s ohledem na vzrostlé dřeviny za účelem navýšení kapacity.

DOTČENÉ POZEMKY:

2144, 2261



270



MAJETEK MĚSTA

Výstavba parkovacích stání či parkoviště

STŘEDNĚ NÁROČNÉ ŘEŠENÍ

ZDŮVODNĚNÍ TEORETICKÉ NÁROČNOSTI:

Stavební práce menšího rozsahu

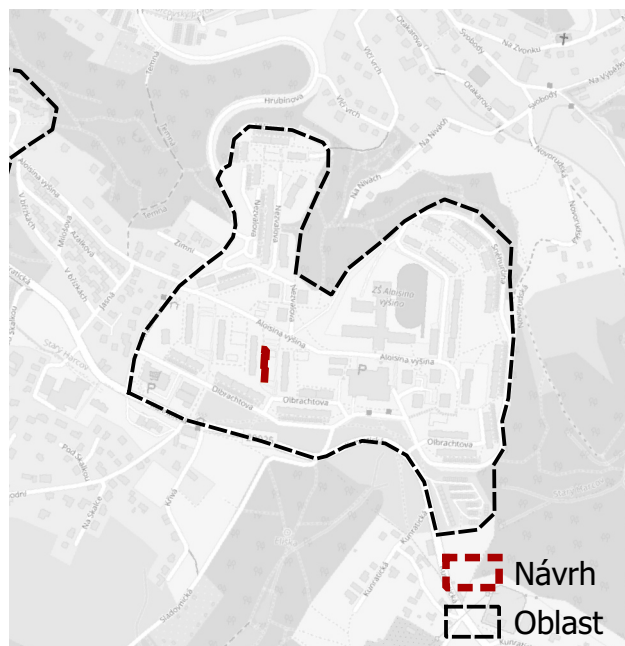
POČET STÁNÍ: 8

POPIS NÁVRHU:

Výstavba podélných parkovacích stání s ohledem na vzrostlé dřeviny za účelem navýšení kapacity.

DOTČENÉ POZEMKY:

2144, 2261



120



NENÍ MAJETEK MĚSTA

NUTNÁ ZMĚNA ÚP

Návrh
Oblast

Výstavba parkovacích stání či parkoviště

NÁROČNÉ ŘEŠENÍ

ZDŮVODNĚNÍ TEORETICKÉ NÁROČNOSTI:

Soukromý pozemek, stavební práce

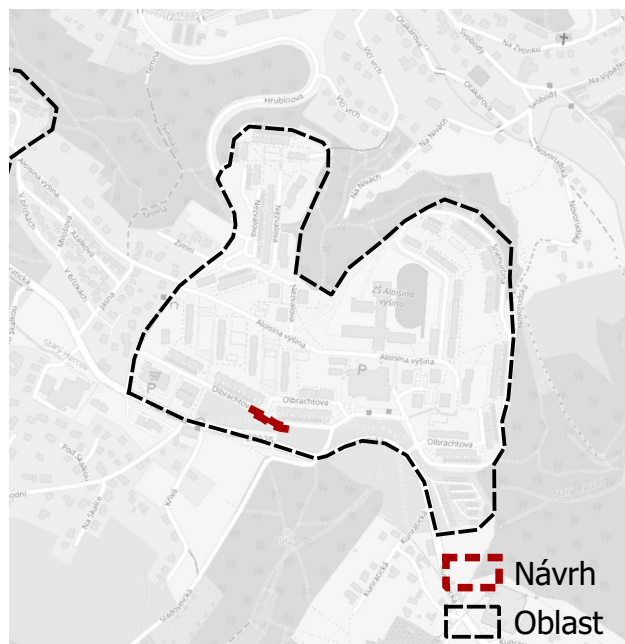
POČET STÁNÍ: 27

POPIS NÁVRHU:

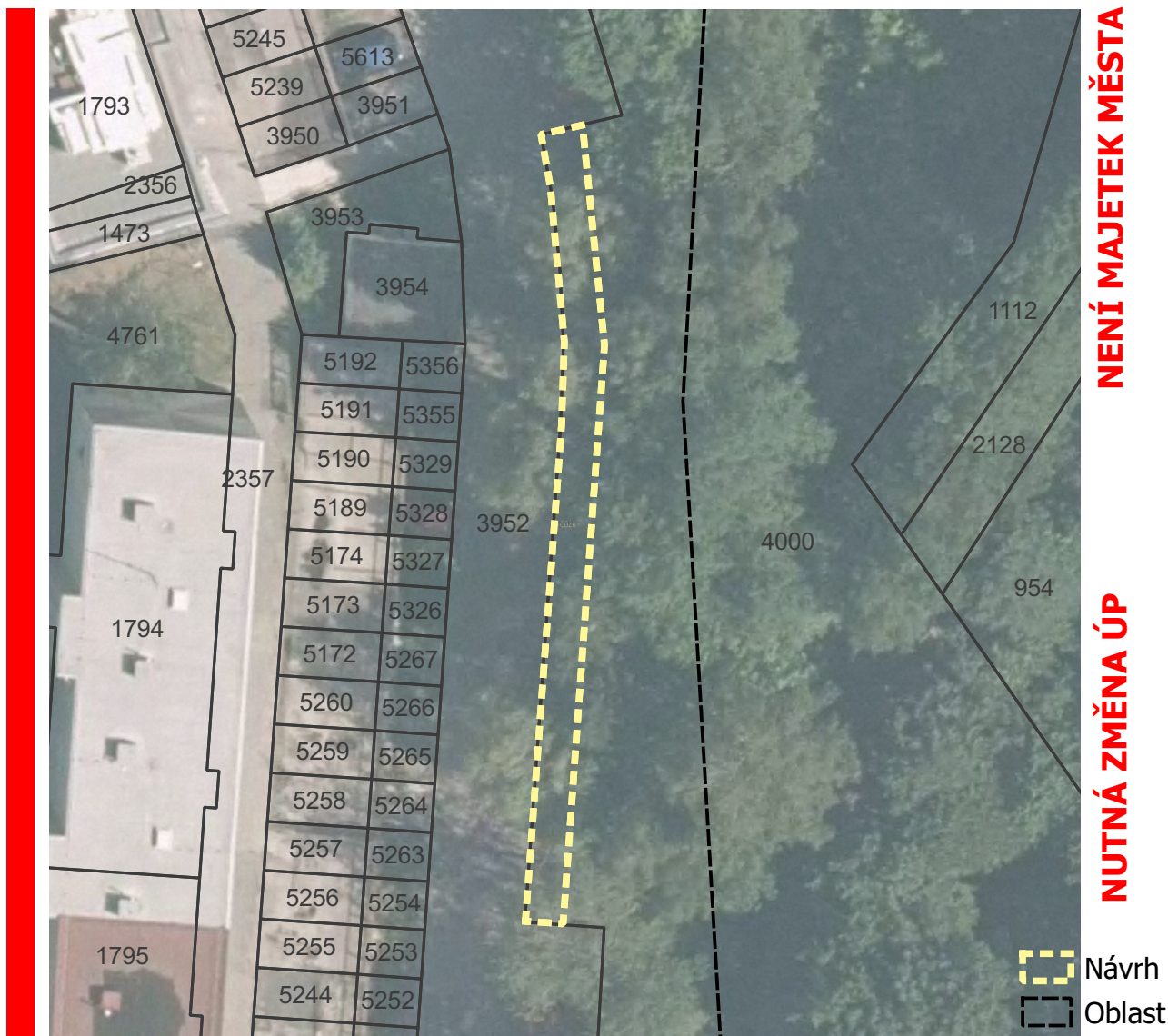
Výstavba kolmých parkovacích stání ve svahu na úkor zeleně za účelem navýšení kapacity. Pozemek není města - nutno vykoupit.

DOTČENÉ POZEMKY:

2037, 2257



Návrh
Oblast



Výstavba parkovacích stání či parkoviště

NÁROČNÉ ŘEŠENÍ

ZDŮVODNĚNÍ TEORETICKÉ NÁROČNOSTI:

Soukromý pozemek, výstavba parkovacích stání, sklon terénu

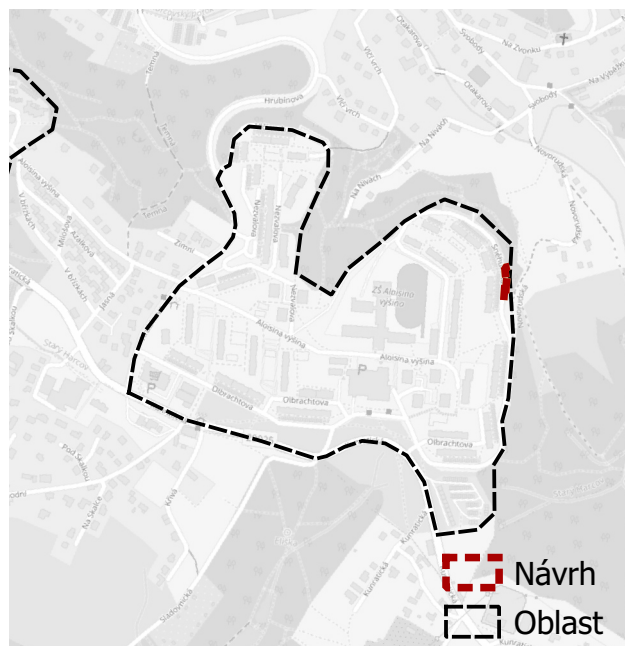
POČET STÁNÍ: 8

POPIS NÁVRHU:

Výstavba podélných parkovacích stání na úkor zeleně za účelem navýšení kapacity. Pozemek není města - nutno vykoupit.

DOTČENÉ POZEMKY:

3952, 4000





NENÍ MAJETEK MĚSTA

NUTNÁ ZMĚNA ÚP

Návrh
 Oblast

Výstavba parkovacích stání či parkoviště

NÁROČNÉ ŘEŠENÍ

ZDŮVODNĚNÍ TEORETICKÉ NÁROČNOSTI:

Soukromý pozemek, výstavba parkovacích stání, sklon terénu

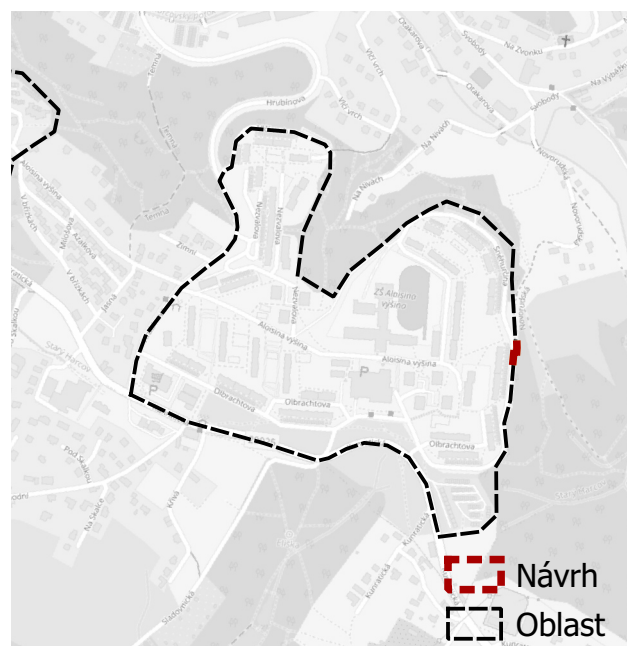
POČET STÁNÍ: 12

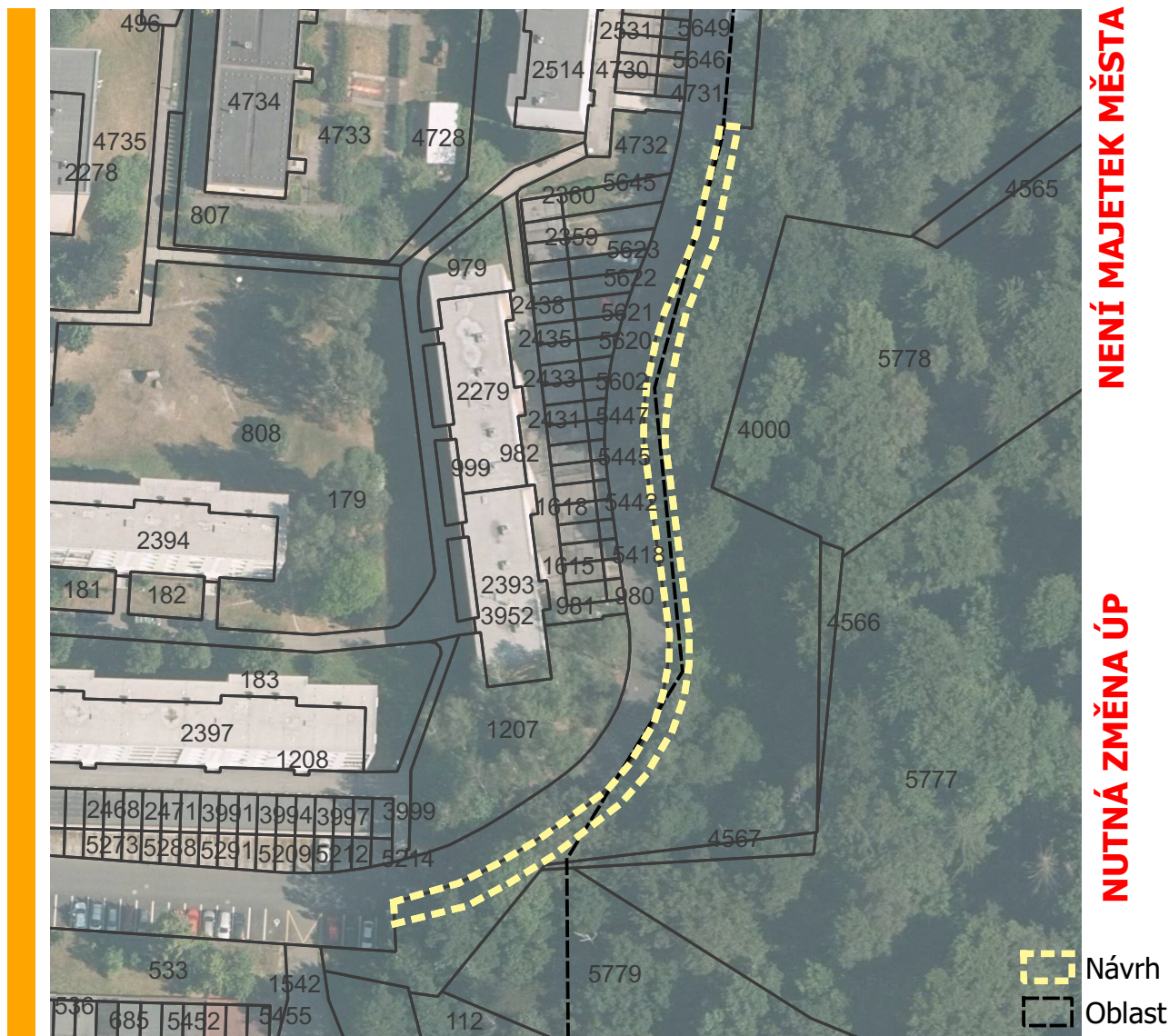
POPIS NÁVRHU:

Výstavba kolmých parkovacích stání na úkor zeleně za účelem navýšení kapacity. Pozemek není města - nutno vykoupit.

DOTČENÉ POZEMKY:

3952, 4000





Výstavba parkovacích stání či parkoviště

STŘEDNĚ NÁROČNÉ ŘEŠENÍ

ZDŮVODNĚNÍ TEORETICKÉ NÁROČNOSTI:

Soukromý pozemek, výstavba parkovacích stání, sklon terénu

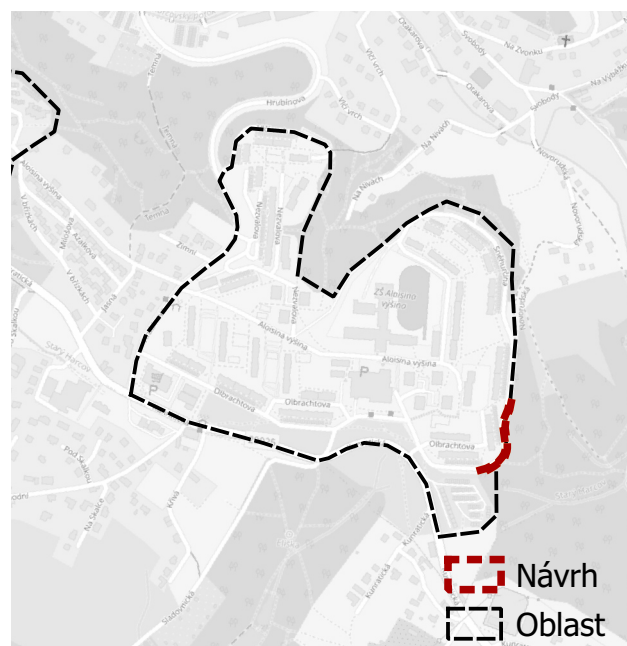
POČET STÁNÍ: 24

POPIS NÁVRHU:

Výstavba podélných parkovacích stání ve svahu na úkor zeleně za účelem navýšení kapacity. Pozemek není města - nutno vykoupit.

DOTČENÉ POZEMKY:

3952, 4000





MAJETEK MĚSTA

NUTNÁ ZMĚNA ÚP

Výstavba parkovacích stání či parkoviště

STŘEDNĚ NÁROČNÉ ŘEŠENÍ

ZDŮVODNĚNÍ TEORETICKÉ NÁROČNOSTI:

Výstavba parkovacích stání

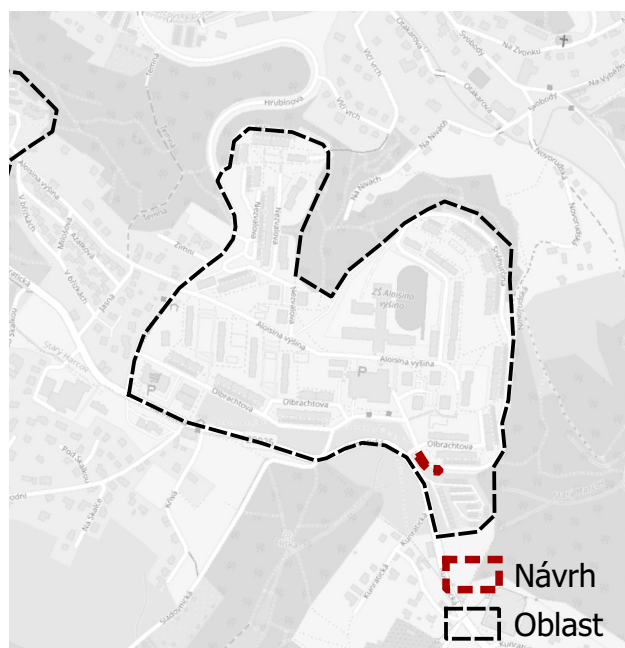
POČET STÁNÍ: 16

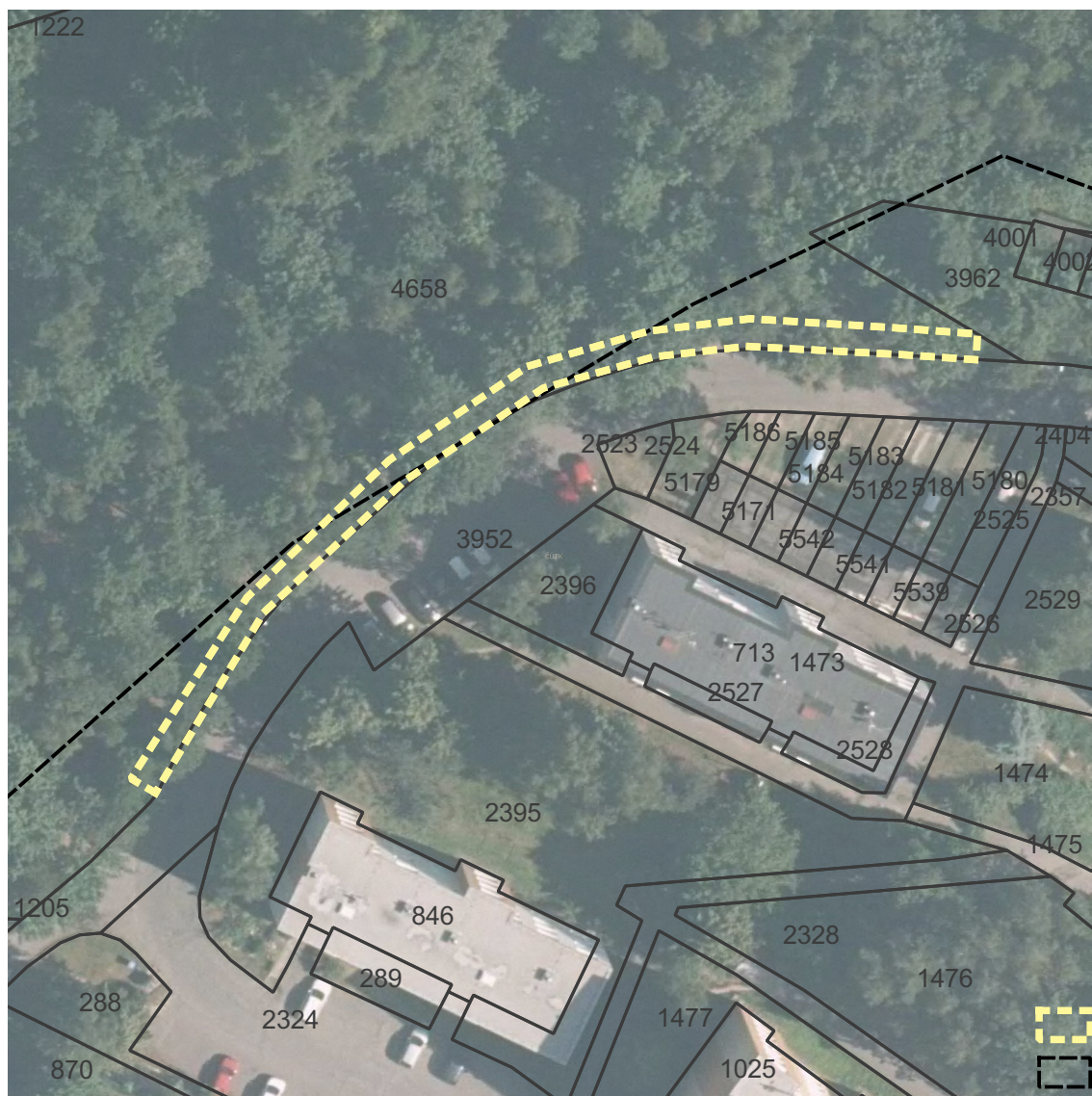
POPIS NÁVRHU:

Výstavba kolmých parkovacích stání na úkor zeleně za účelem navýšení kapacity.

DOTČENÉ POZEMKY:

533, 1374, 3952, 4709





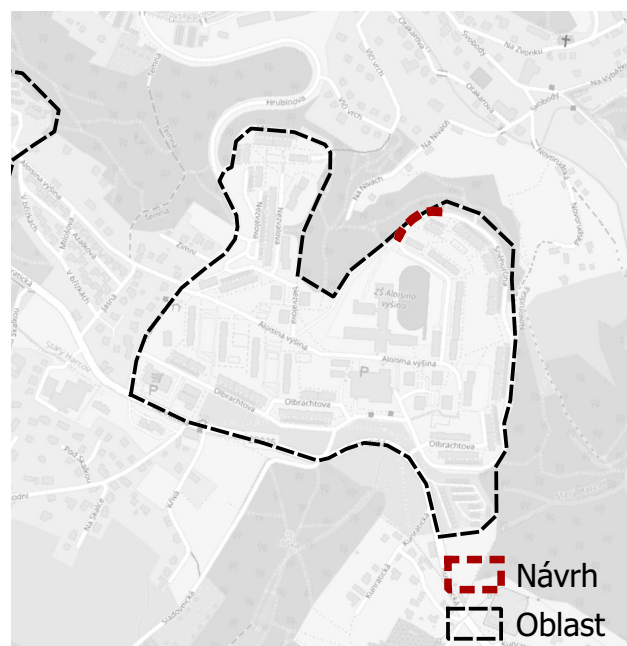
STŘEDNĚ NÁROČNÉ ŘEŠENÍ

Výstavba parkovacích stání, sklon terénu

POČET STÁNÍ: 16

Výstavba podélných parkovacích stání ve svahu na úkor zeleně za účelem navýšení kapacity.

3952, 3962, 4658



375



MAJETEK MĚSTA

Výstavba parkovacích stání či parkoviště

STŘEDNĚ NÁROČNÉ ŘEŠENÍ

ZDŮVODNĚNÍ TEORETICKÉ NÁROČNOSTI:

Výstavba parkovacích stání

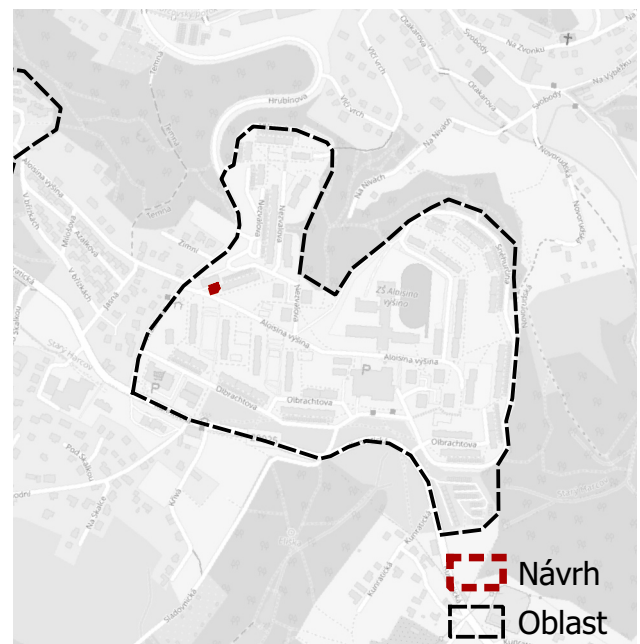
POČET STÁNÍ: 7

POPIS NÁVRHU:

Výstavba kolmých parkovacích stání za účelem navýšení kapacity.

DOTČENÉ POZEMKY:

992, 993





Výstavba parkovacích stání či parkoviště

STŘEDNĚ NÁROČNÉ ŘEŠENÍ

ZDŮVODNĚNÍ TEORETICKÉ NÁROČNOSTI:

Výstavba parkovacích stání

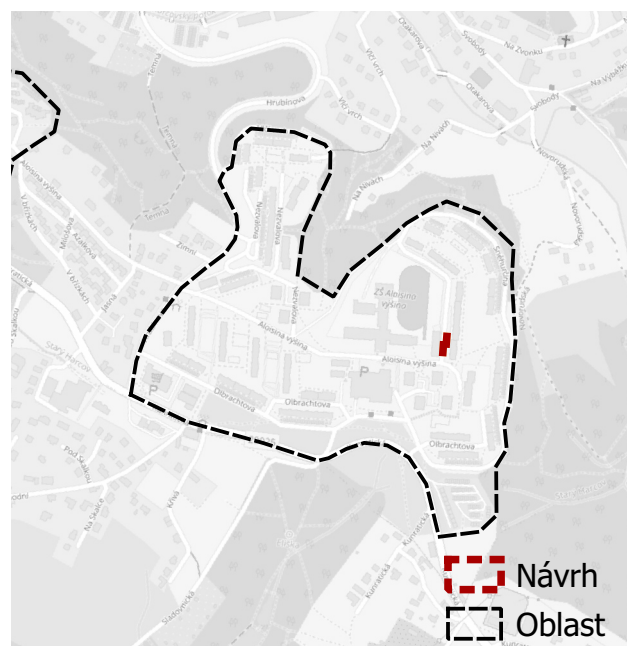
POČET STÁNÍ: 12

POPIS NÁVRHU:

Rozšíření vozovky o cca 3 m (např. s využitím zatravnovacích dlaždic) na úkor zeleně za účelem výstavby a vyznačení kolmých parkovacích stání.


DOTČENÉ POZEMKY:

2324, 3959, 4758





NENÍ MAJETEK MĚSTA

 Návrh
 Oblast

Výstavba parkovacích stání či parkoviště

NÁROČNÉ ŘEŠENÍ

ZDŮVODNĚNÍ TEORETICKÉ NÁROČNOSTI:

Soukromý pozemek, výstavba parkovacích stání, sklon terénu

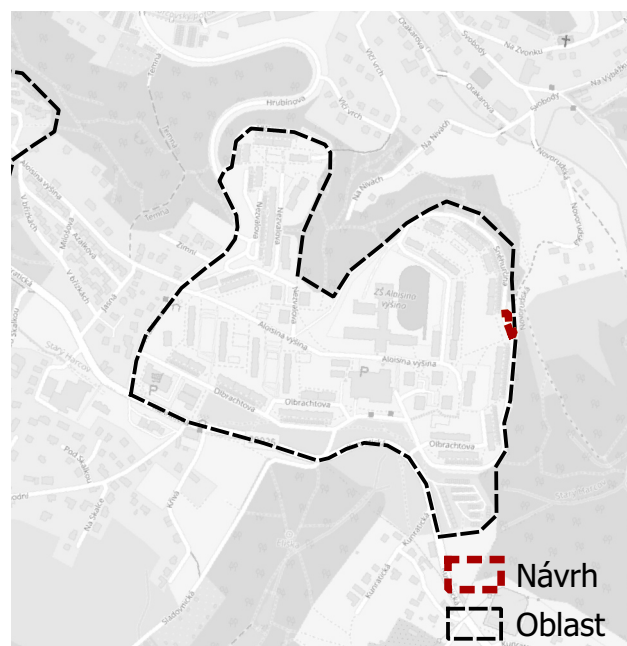
POČET STÁNÍ: 10

POPIS NÁVRHU:

Výstavba kolmých parkovacích stání na úkor zeleně za účelem navýšení kapacity. Pozemek není města - nutno vykoupit.

DOTČENÉ POZEMKY:

3952, 4000



 Návrh
 Oblast

499



NENÍ MAJETEK MĚSTA

NUTNÁ ZMĚNA ÚP

Výstavba parkovacích stání či parkoviště

STŘEDNĚ NÁROČNÉ ŘEŠENÍ

ZDŮVODNĚNÍ TEORETICKÉ NÁROČNOSTI:

Výstavba parkovacích stání

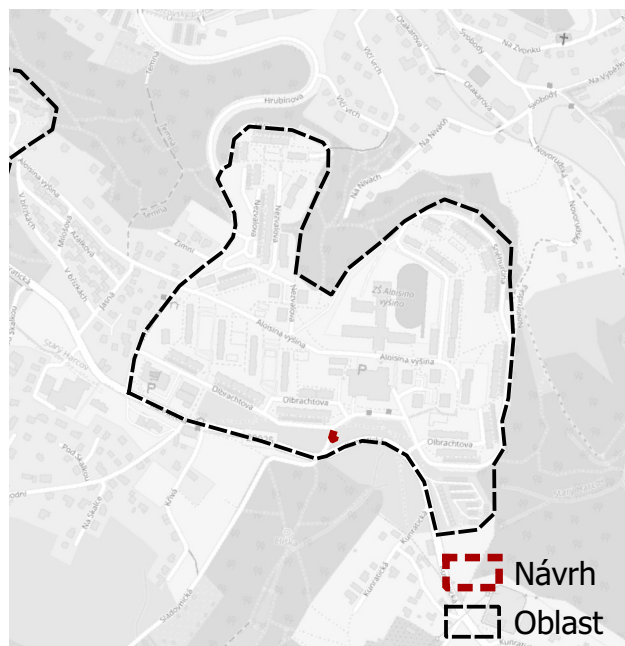
POČET STÁNÍ: 3

POPIS NÁVRHU:

Výstavba kolmých parkovacích stání za účelem navýšení kapacity.

DOTČENÉ POZEMKY:

2037, 4708



510



NENÍ MAJETEK MĚSTA

Výstavba parkovacích stání či parkoviště

NÁROČNÉ ŘEŠENÍ

ZDŮVODNĚNÍ TEORETICKÉ NÁROČNOSTI:

Výstavba parkovacích stání, soukromý pozemek

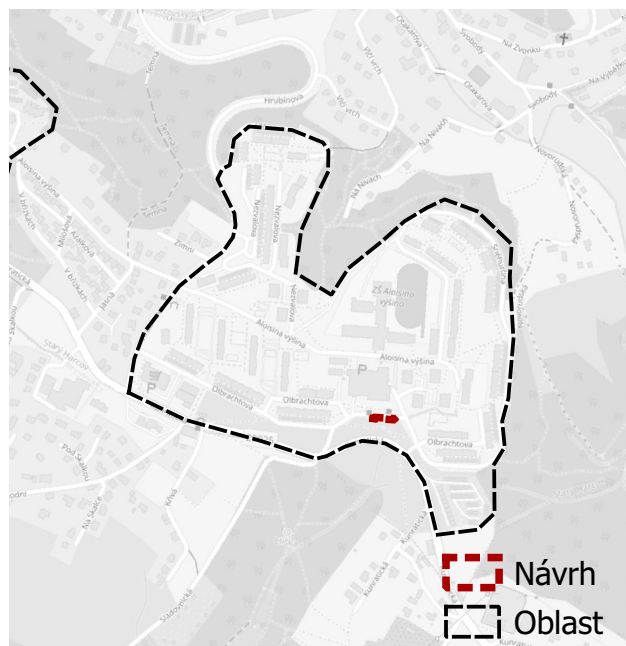
POČET STÁNÍ: 6

POPIS NÁVRHU:

Výstavba podélných parkovacích stání typu K+R pro základní školu. Parkovací stání mohou jako K+R sloužit i jen ve vymezeném čase. Ve zbývajícím čase mohou být parkovací stání využívána i pro delší parkování.

DOTČENÉ POZEMKY:

2037, 4708, 4711



511



MAJETEK MĚSTA

Výstavba parkovacích stání či parkoviště

STŘEDNĚ NÁROČNÉ ŘEŠENÍ

ZDŮVODNĚNÍ TEORETICKÉ NÁROČNOSTI:

Výstavba stání pro autobus, výstavba chodníku

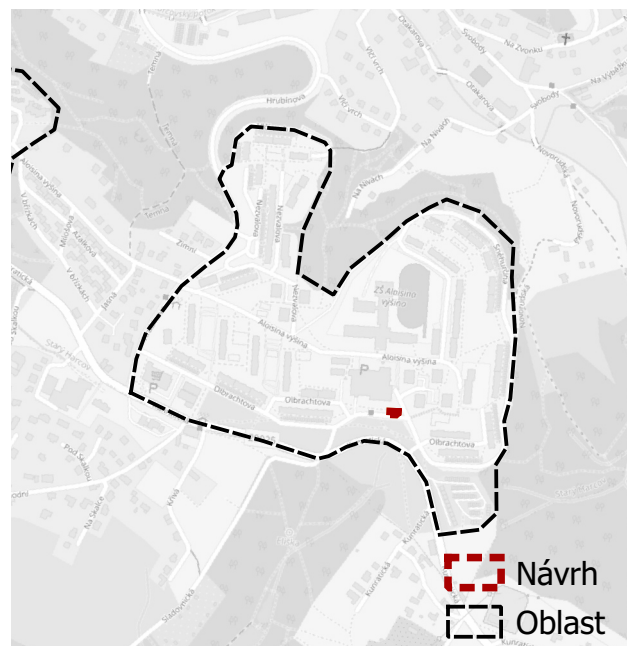
POČET STÁNÍ: 0

POPIS NÁVRHU:

Výstavba stání vyhrazeného pro autobus obsluhující základní školu v případě konání školních akcí. K tomuto stání je potřeba v zájmu bezpečnosti dětí zřídit chodník od budovy ZŠ, nejlépe na pozemku č. 1569/184 podél panelového domu č. p. 643/130.

DOTČENÉ POZEMKY:

2037, 4707





Návrh
Oblast

Výstavba parkovacích stání či parkoviště

STŘEDNĚ NÁROČNÉ ŘEŠENÍ

ZDŮVODNĚNÍ TEORETICKÉ NÁROČNOSTI:

Výstavba parkovacích stání

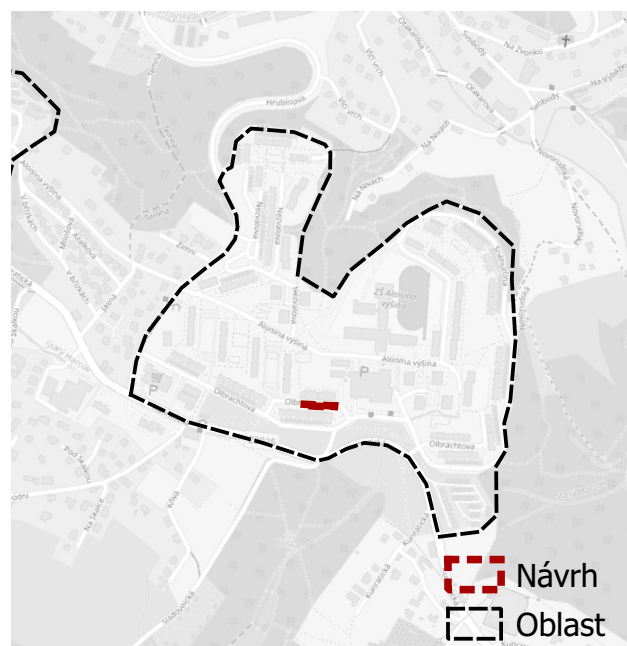
POČET STÁNÍ: 7

POPIS NÁVRHU:

Rozšíření komunikace a výstavba podélných parkovacích stání (např. s využitím zatravnovací dlažby) s výhybnou za předpokladu zrušení zákazu vjezdu mimo dopravní obsluhy.

DOTČENÉ POZEMKY:

1150, 2275



Návrh
Oblast

506

MAJETEK MĚSTA



Výstavba parkovacích stání či parkoviště

STŘEDNĚ NÁROČNÉ ŘEŠENÍ

ZDŮVODNĚNÍ TEORETICKÉ NÁROČNOSTI:

Výstavba parkovacích stání

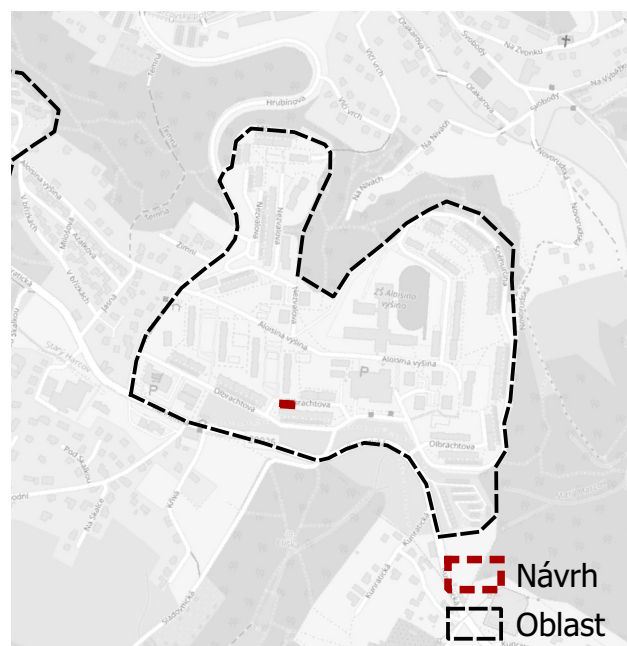
POČET STÁNÍ: 4

POPIS NÁVRHU:

Rozšíření komunikace a výstavba podélných parkovacích stání.

DOTČENÉ POZEMKY:

1150, 2275



508



MAJETEK MĚSTA

Výstavba parkovacích stání či parkoviště

STŘEDNĚ NÁROČNÉ ŘEŠENÍ

ZDŮVODNĚNÍ TEORETICKÉ NÁROČNOSTI:

Výstavba parkovacích stání

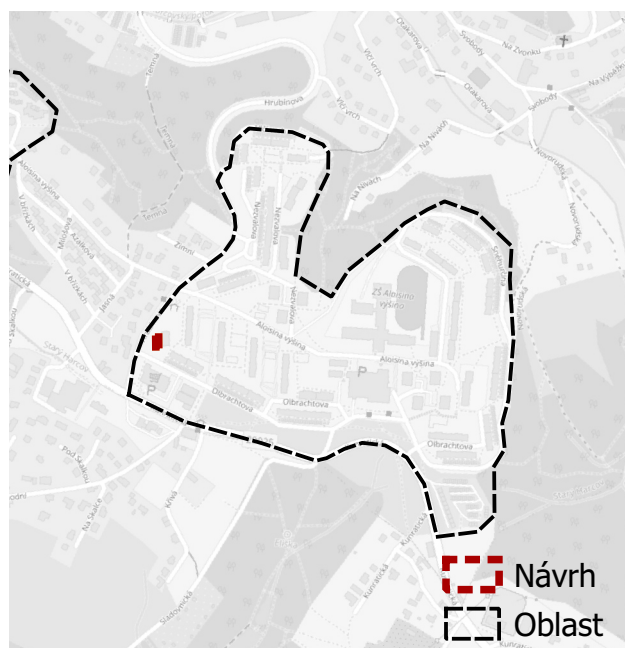
POČET STÁNÍ: 10

POPIS NÁVRHU:

Výstavba kolmých parkovacích stání za účelem navýšení kapacity.

DOTČENÉ POZEMKY:

464, 4611



502



MAJETEK MĚSTA

Výstavba parkovacích stání či parkoviště

STŘEDNĚ NÁROČNÉ ŘEŠENÍ

ZDŮVODNĚNÍ TEORETICKÉ NÁROČNOSTI:

Výstavba parkovacích stání

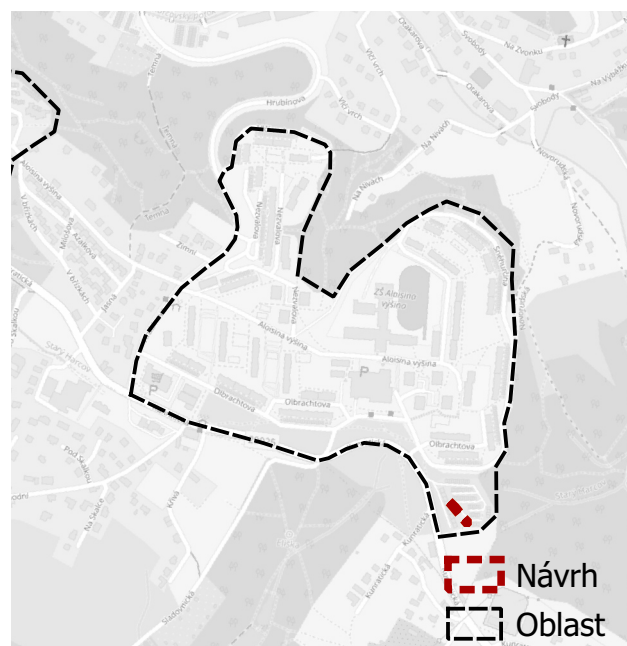
POČET STÁNÍ: 17

POPIS NÁVRHU:

Výstavba kolmých parkovacích stání za účelem navýšení kapacity.

DOTČENÉ POZEMKY:

533



501



MAJETEK MĚSTA

Výstavba parkovacích stání či parkoviště

STŘEDNĚ NÁROČNÉ ŘEŠENÍ

ZDŮVODNĚNÍ TEORETICKÉ NÁROČNOSTI:

Výstavba parkovacích stání

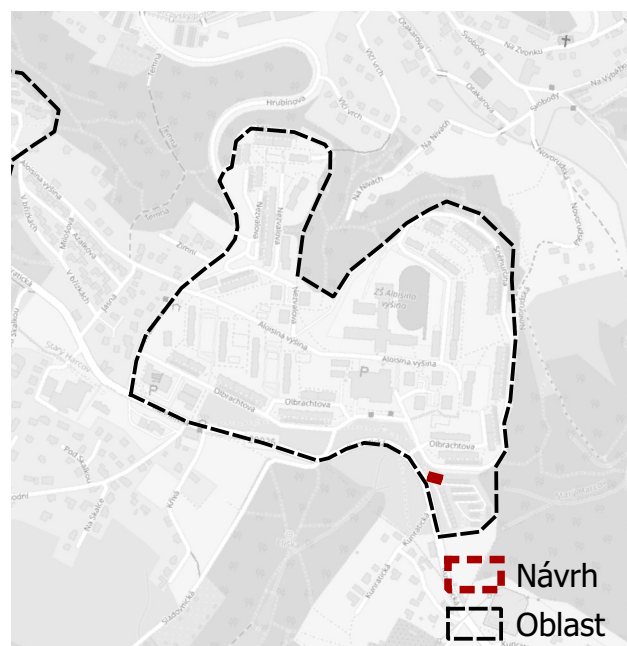
POČET STÁNÍ: 9

POPIS NÁVRHU:

Výstavba kolmých parkovacích stání za účelem navýšení kapacity.

DOTČENÉ POZEMKY:

533



431



NENÍ MAJETEK MĚSTA

NUTNÁ ZMĚNA ÚP

Výstavba parkovacích stání či parkoviště

STŘEDNĚ NÁROČNÉ ŘEŠENÍ

ZDŮVODNĚNÍ TEORETICKÉ NÁROČNOSTI:

Výstavba parkovacích stání

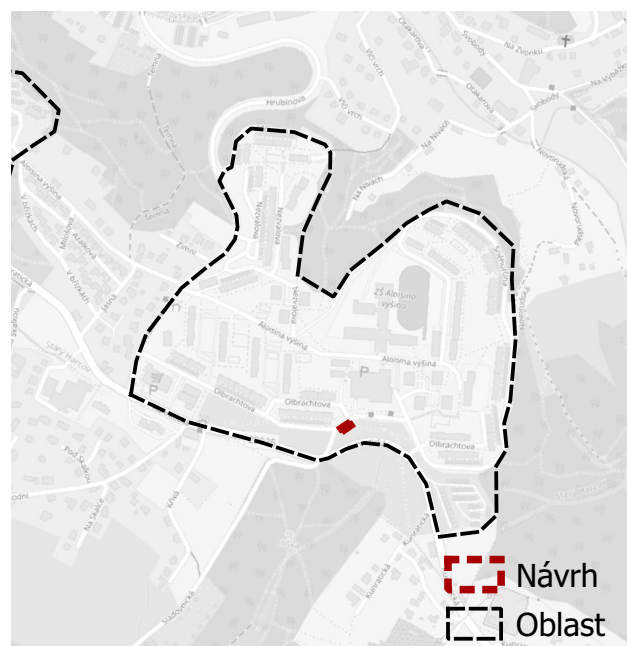
POČET STÁNÍ: 10

POPIS NÁVRHU:

Výstavba kolmých parkovacích stání za účelem navýšení kapacity.

DOTČENÉ POZEMKY:

2037, 4708



430



NENÍ MAJETEK MĚSTA

NUTNÁ ZMĚNA ÚP

Výstavba parkovacích stání či parkoviště

STŘEDNĚ NÁROČNÉ ŘEŠENÍ

ZDŮVODNĚNÍ TEORETICKÉ NÁROČNOSTI:

Výstavba parkovacích stání

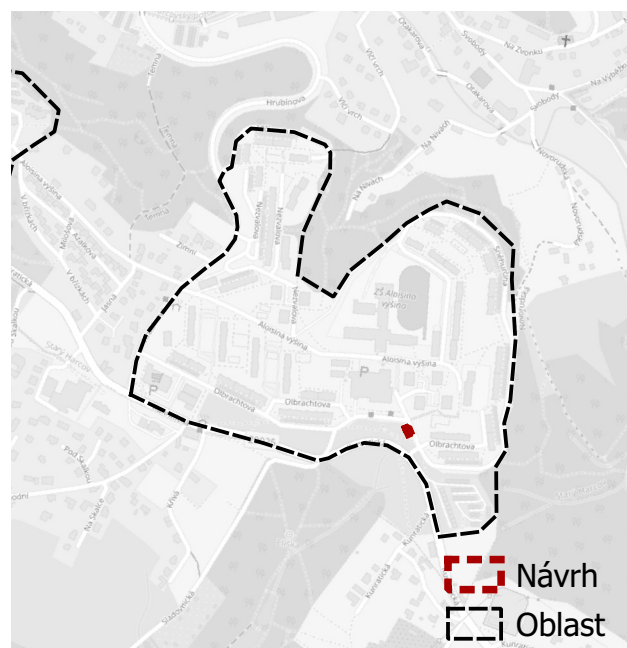
POČET STÁNÍ: 8

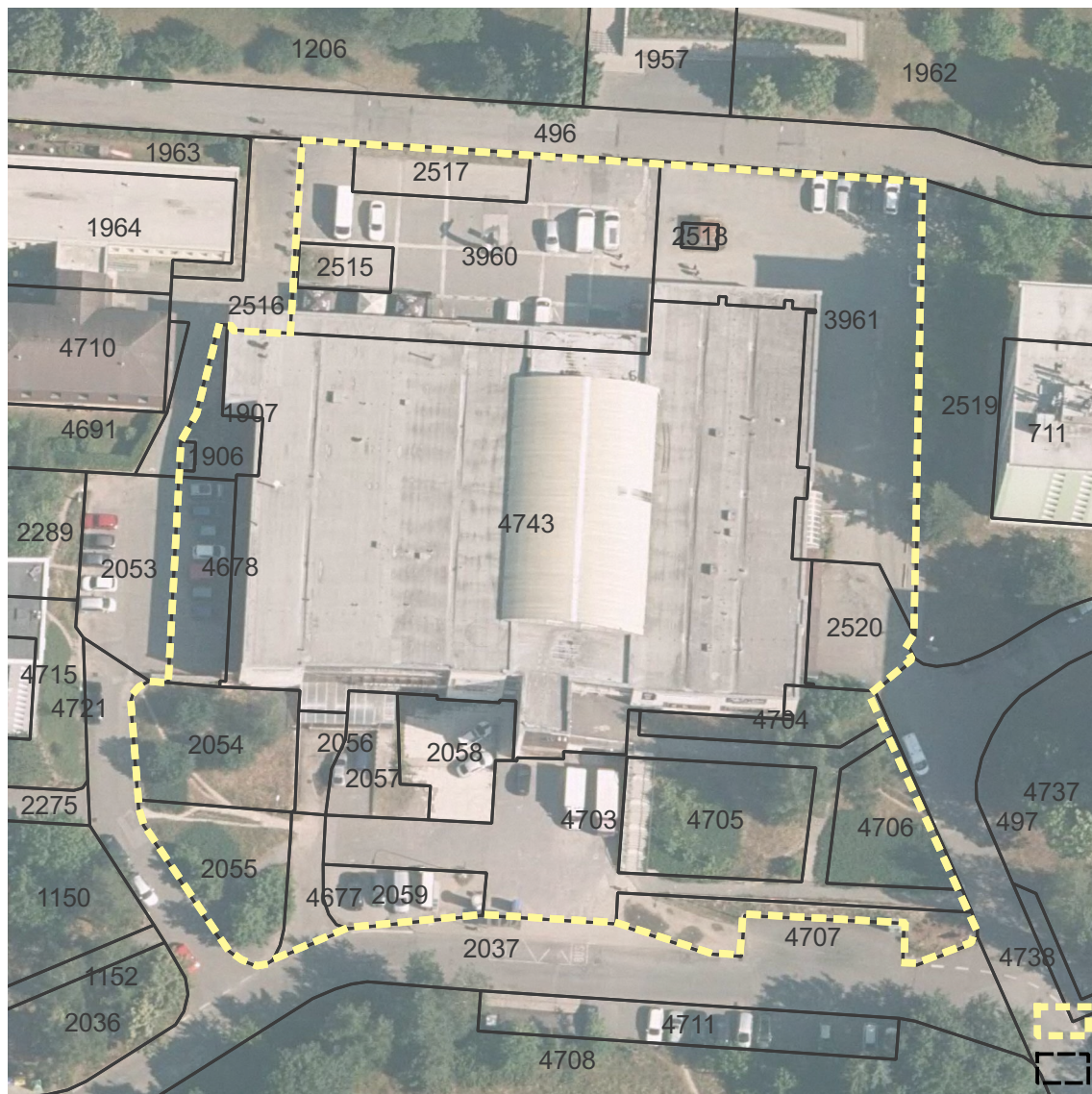
POPIS NÁVRHU:

Výstavba kolmých parkovacích stání za účelem navýšení kapacity.

DOTČENÉ POZEMKY:

4708





NENÍ MAJETEK MĚSTA

Výstavba parkovacích stání či parkoviště

NÁROČNÉ ŘEŠENÍ

ZDŮVODNĚNÍ TEORETICKÉ NÁROČNOSTI:

Stavební práce, soukromý pozemek

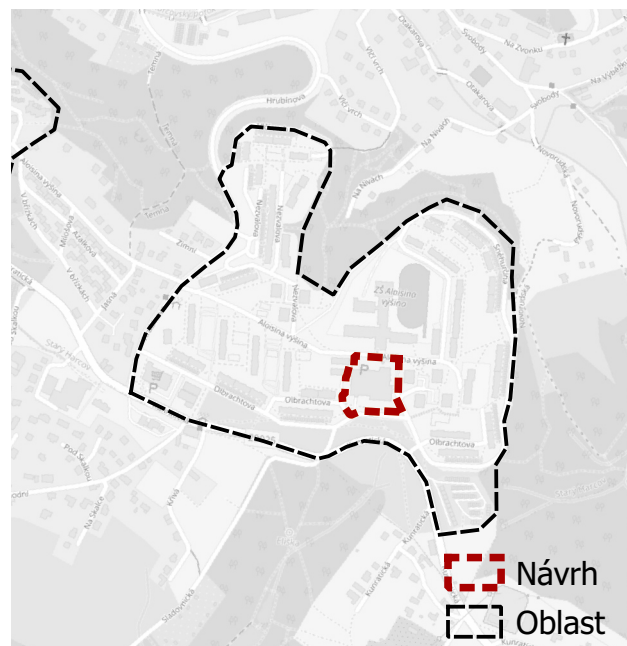
POČET STÁNÍ: 30

POPIS NÁVRHU:

Odkup či směna alespoň části soukromých pozemků u obchodního domu Luna s cílem vytvoření nových kapacit parkování a prostoru pro zastavování autobusu pro ZŠ. Nutná domluva s majitelem pozemků.

DOTČENÉ POZEMKY:

1906, 1907, 2037, 2054, 2055, 2056, 2057, 2058, 2059, 2515, 2517, 2518, 2520, 3960, 3961, 4677, 4678, 4703, 4704, 4705, 4706, 4707, 4743





Návrh
Oblast

Výstavba parkovacích stání či parkoviště

STŘEDNĚ NÁROČNÉ ŘEŠENÍ

ZDŮVODNĚNÍ TEORETICKÉ NÁROČNOSTI:

Vyznačení stání, výstavba přístupové cesty

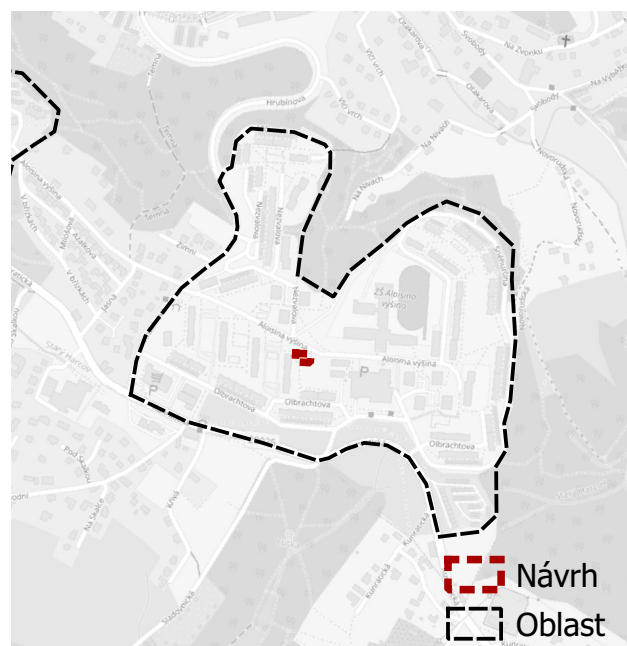
POČET STÁNÍ: 18

POPIS NÁVRHU:

Výstavba parkoviště se zajištěním přístupové cesty (ze západu od parkoviště Olbrachtova) za předpokladu přesunu dětského hřiště např. pod stromy. Potřeba úpravy vedení chodníku. Navíc možnost doplnění podélných parkovacích stání podél přístupové cesty.

DOTČENÉ POZEMKY:

2275, 2288, 2289



Návrh
Oblast

447



MAJETEK MĚSTA

Výstavba parkovacích stání či parkoviště

NÁROČNÉ ŘEŠENÍ

ZDŮVODNĚNÍ TEORETICKÉ NÁROČNOSTI:

Výstavba parkoviště, výstavba přístupové cesty

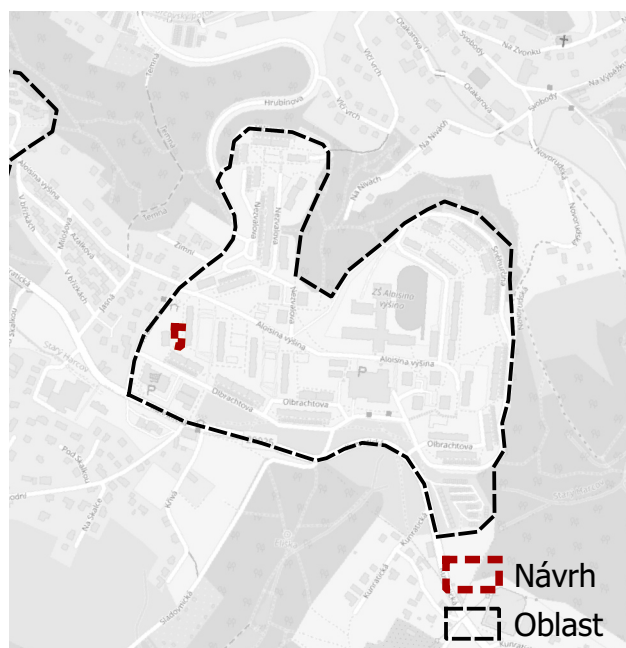
POČET STÁNÍ: 18

POPIS NÁVRHU:

Výstavba parkoviště se zajištěním přístupové cesty za předpokladu přesunu dětského hřiště.

DOTČENÉ POZEMKY:

310, 4611



520



MAJETEK MĚSTA

Výstavba parkovacích stání či parkoviště

NÁROČNÉ ŘEŠENÍ

ZDŮVODNĚNÍ TEORETICKÉ NÁROČNOSTI:

Výstavba parkoviště

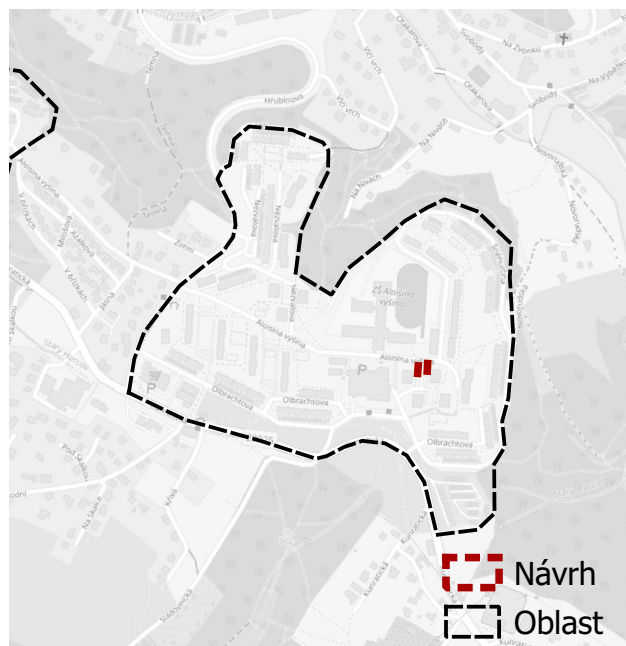
POČET STÁNÍ: 16

POPIS NÁVRHU:

Rozšíření parkoviště Aloisina výšina severně o zelenou plochu za účelem navýšení kapacity.

DOTČENÉ POZEMKY:

4735, 4738





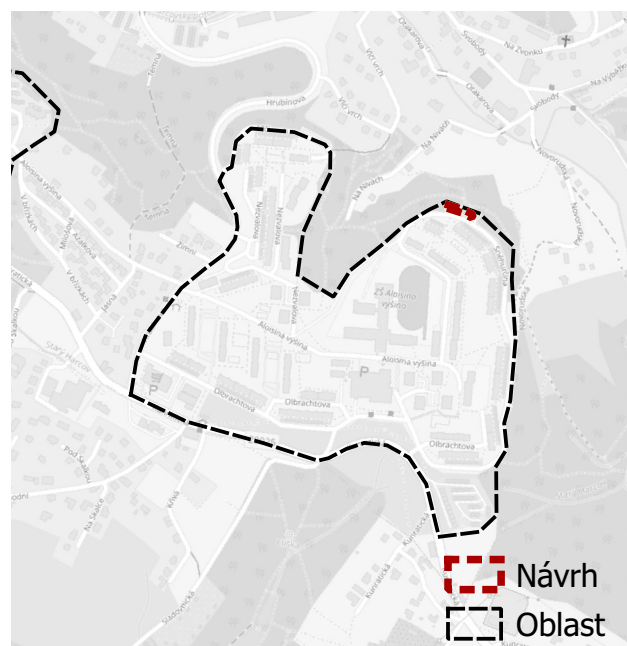
Návrh
Oblast

NÁROČNÉ ŘEŠENÍ

Stavební práce

POČET STÁNÍ: 14

Výstavba kolmých parkovacích stání na střeše
řadových garáží za předpokladu jejího zpevnění v
budoucnu a zřízení přístupové cesty.



 Návrh
 Oblast

DOTČENÉ POZEMKY:

3922, 3923, 3924, 3925, 3926, 3927, 3928, 3929, 3930, 3962, 3963, 3964, 3965, 4001, 4002, 4658

500



MAJETEK MĚSTA

Úprava SDZ a VDZ

JEDNODUCHÉ ŘEŠENÍ

ZDŮVODNĚNÍ TEORETICKÉ NÁROČNOSTI:

Úprava VDZ

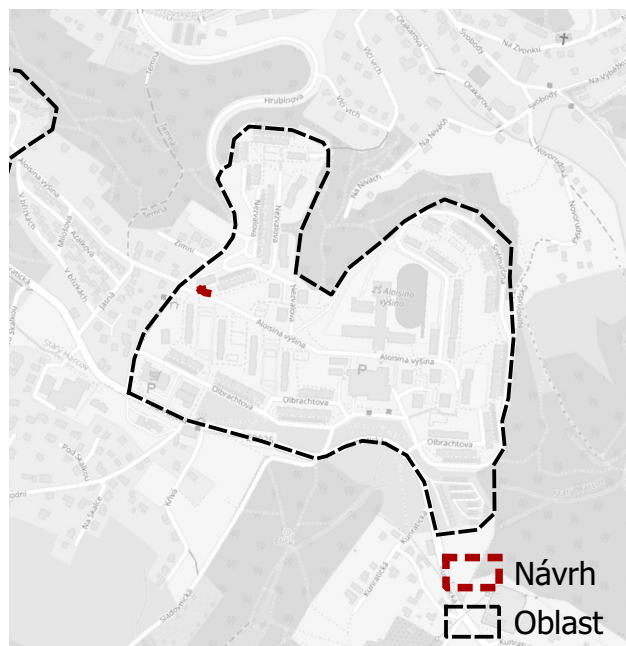
POČET STÁNÍ: 6

POPIS NÁVRHU:

Zrušení šikmých stání pro umožnění výstavby stání kolmých (viz 375).

DOTČENÉ POZEMKY:

992, 993



434



MAJETEK MĚSTA

Rozšíření komunikace

NÁROČNÉ ŘEŠENÍ

ZDŮVODNĚNÍ TEORETICKÉ NÁROČNOSTI:

Stavební práce

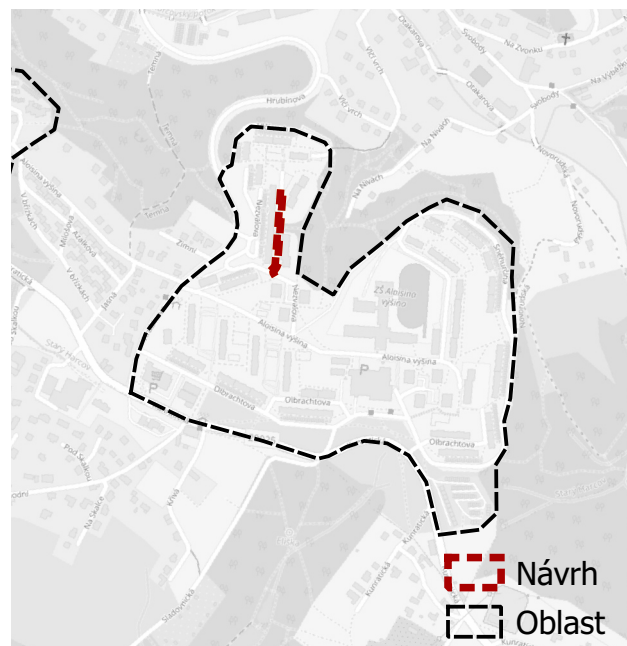
POČET STÁNÍ: 10

POPIS NÁVRHU:

Rozšíření komunikace Nezvalova za účelem zlepšení přístupové cesty k mateřské škole. Vyznačení podélných stání přerušovaných výhybními, aby byl zachován co nejbezpečnější a nejplynulejší provoz.

DOTČENÉ POZEMKY:

627, 805, 4700, 4724, 4725, 4726, 4747, 5485, 5631





NENÍ MAJETEK MĚSTA

Návrh
 Oblast

Rozšíření komunikace

NÁROČNÉ ŘEŠENÍ

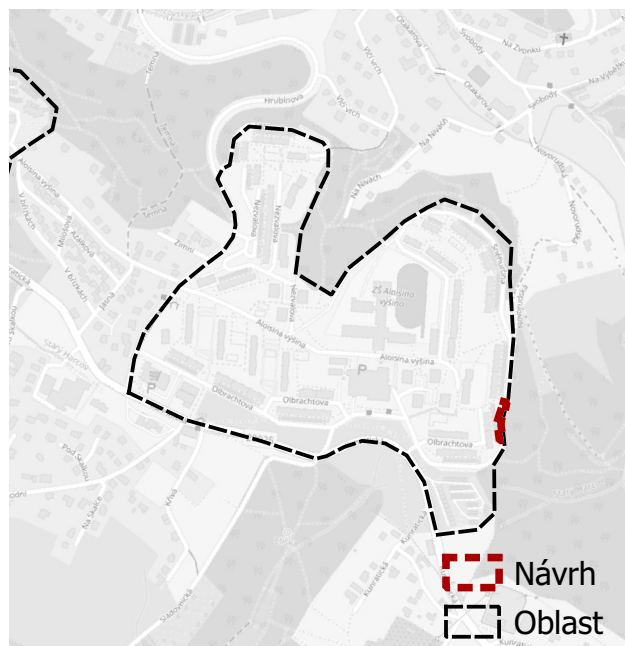
ZDŮVODNĚNÍ TEORETICKÉ NÁROČNOSTI:

Sousední pozemky soukromé

POČET STÁNÍ:

POPIS NÁVRHU:

Rozšíření vozovky na 6 m, aby byl umožněn plynulý a bezpečný průjezd vozidel oběma směry.



Návrh
 Oblast

DOTČENÉ POZEMKY:

3952, 4000, 5446, 5447, 5602, 5603, 5619, 5620, 5622, 5623, 5643, 5644, 5645



NUTNÁ ZMĚNA ÚP

- Návrh
- Oblast

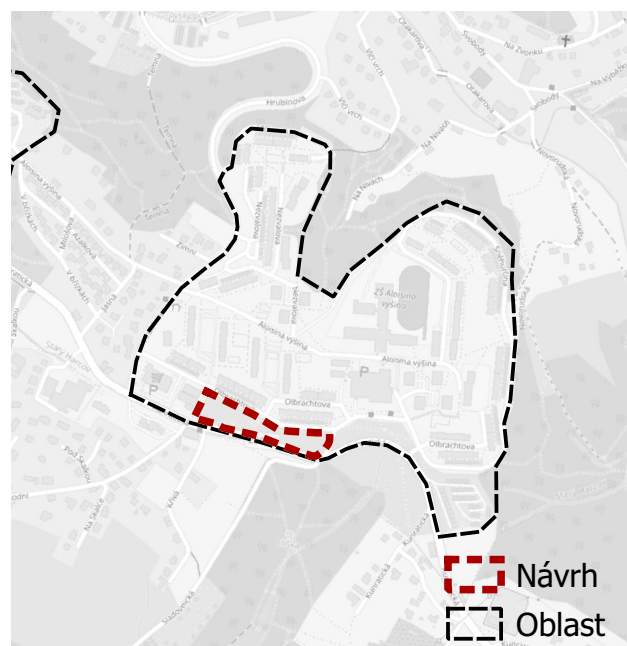
NÁROČNÉ ŘEŠENÍ

Soukromý pozemek, výstavba parkovacího domu / parkoviště

POČET STÁNÍ: 200

Výstavba parkovacího domu na jihu sídliště Kunratická u Squash arény by výrazně zvýšila kapacitu v lokalitě. Pozemek je soukromý - nutno vykoupit. Ponechat část zeleně v zájmu odhlučnění a zachycování prachu. Uvedená kapacita odpovídá jednomu podlaží.

2257, 4574, 4928



 Návrh
 Oblast



MAJETEK MĚSTA

NUTNÁ ZMĚNA ÚP

Návrh
Oblast

Parkovací dům/garáže

NÁROČNÉ ŘEŠENÍ

ZDŮVODNĚNÍ TEORETICKÉ NÁROČNOSTI:

Výstavba podzemního parkoviště

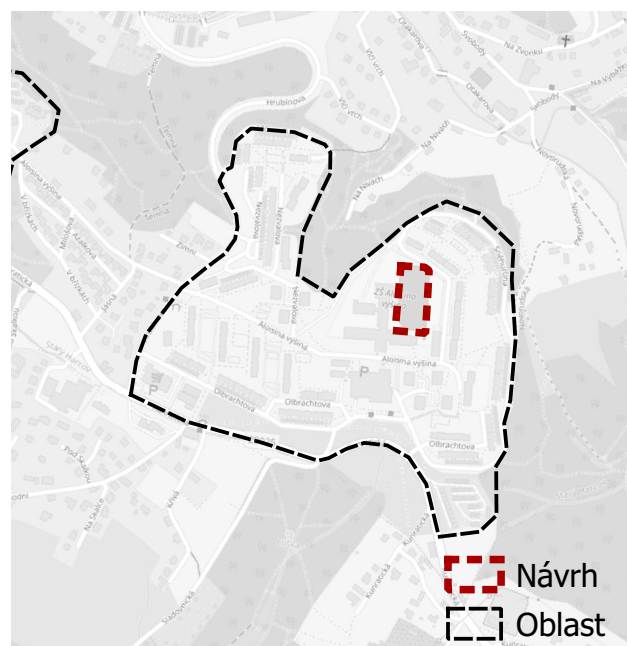
POČET STÁNÍ: 250

POPIS NÁVRHU:

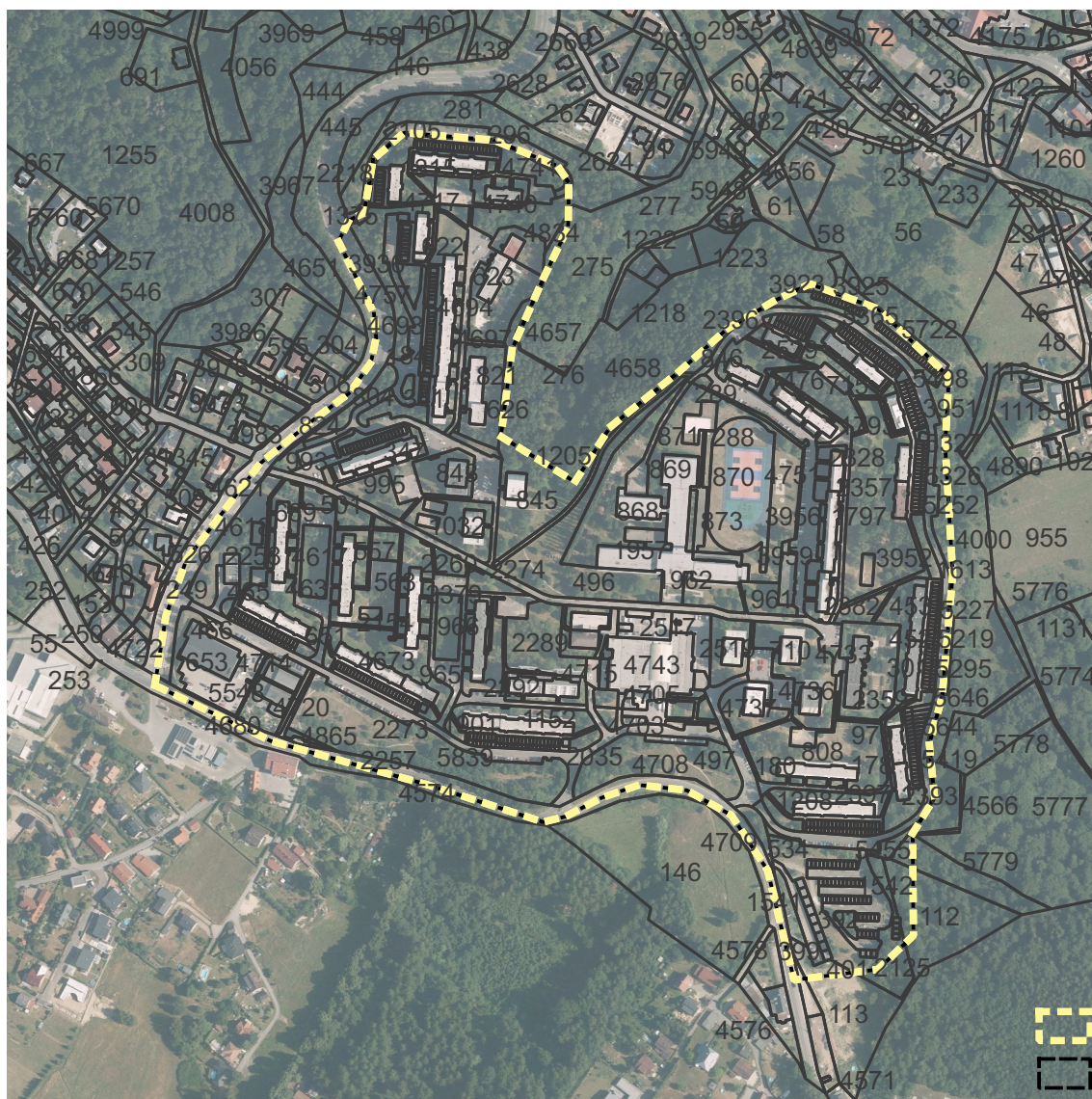
Výstavba podzemního parkoviště pod školním hřištěm může výrazně navýšit kapacitu parkování, aniž by došlo k výrazné likvidaci zeleně. Uvedená kapacita odpovídá jednomu podlaží.

DOTČENÉ POZEMKY:

870, 871, 872, 873, 1959



Návrh
Oblast



Organizační změny

STŘEDNĚ NÁROČNÉ ŘEŠENÍ

ZDŮVODNĚNÍ TEORETICKÉ NÁROČNOSTI:

Organizační změny

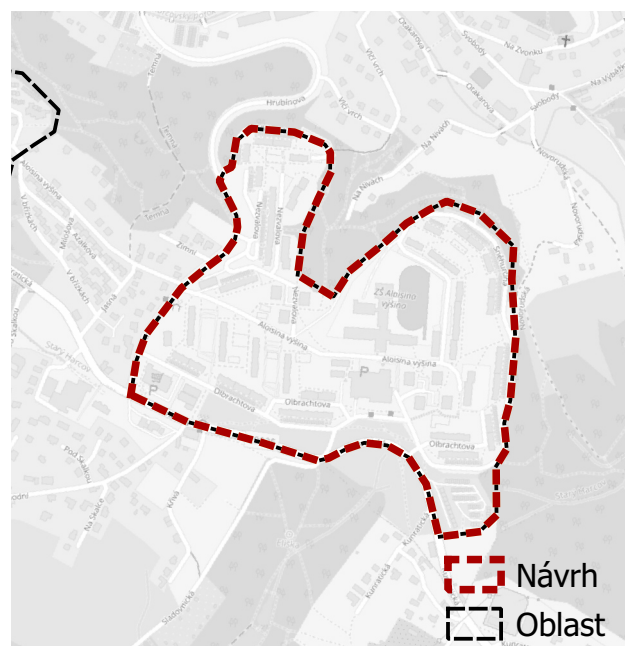
POČET STÁNÍ:

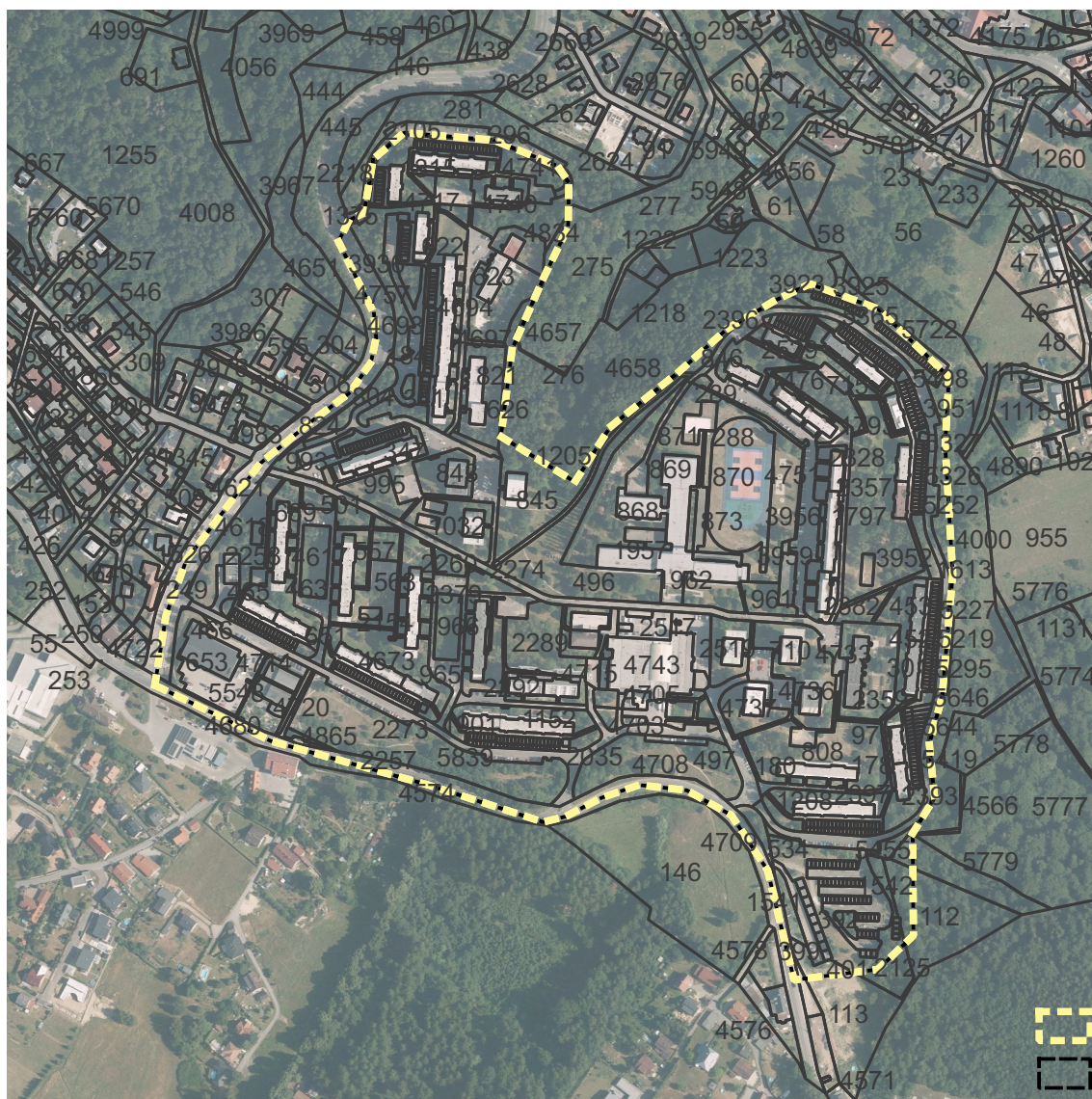
POPIS NÁVRHU:

Zpoplatnění parkování v kombinaci s vyšší cenou za parkování druhého vozidla. Zlepšení organizace parkování. Nejdříve nutné zajistit odstavné parkoviště.

DOTČENÉ POZEMKY:

Všechny pozemky vztahující se k parkování.





Oprava povrchu

STŘEDNĚ NÁROČNÉ ŘEŠENÍ

ZDŮVODNĚNÍ TEORETICKÉ NÁROČNOSTI:

Oprava povrchu vozovky

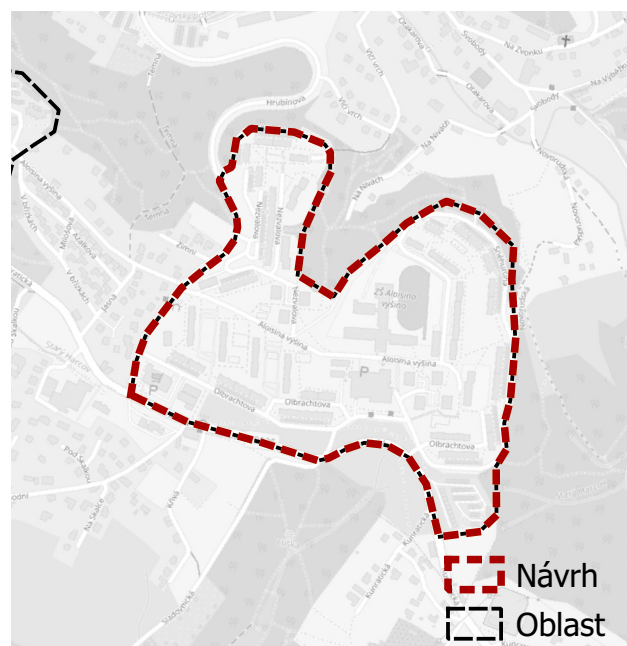
POČET STÁNÍ:

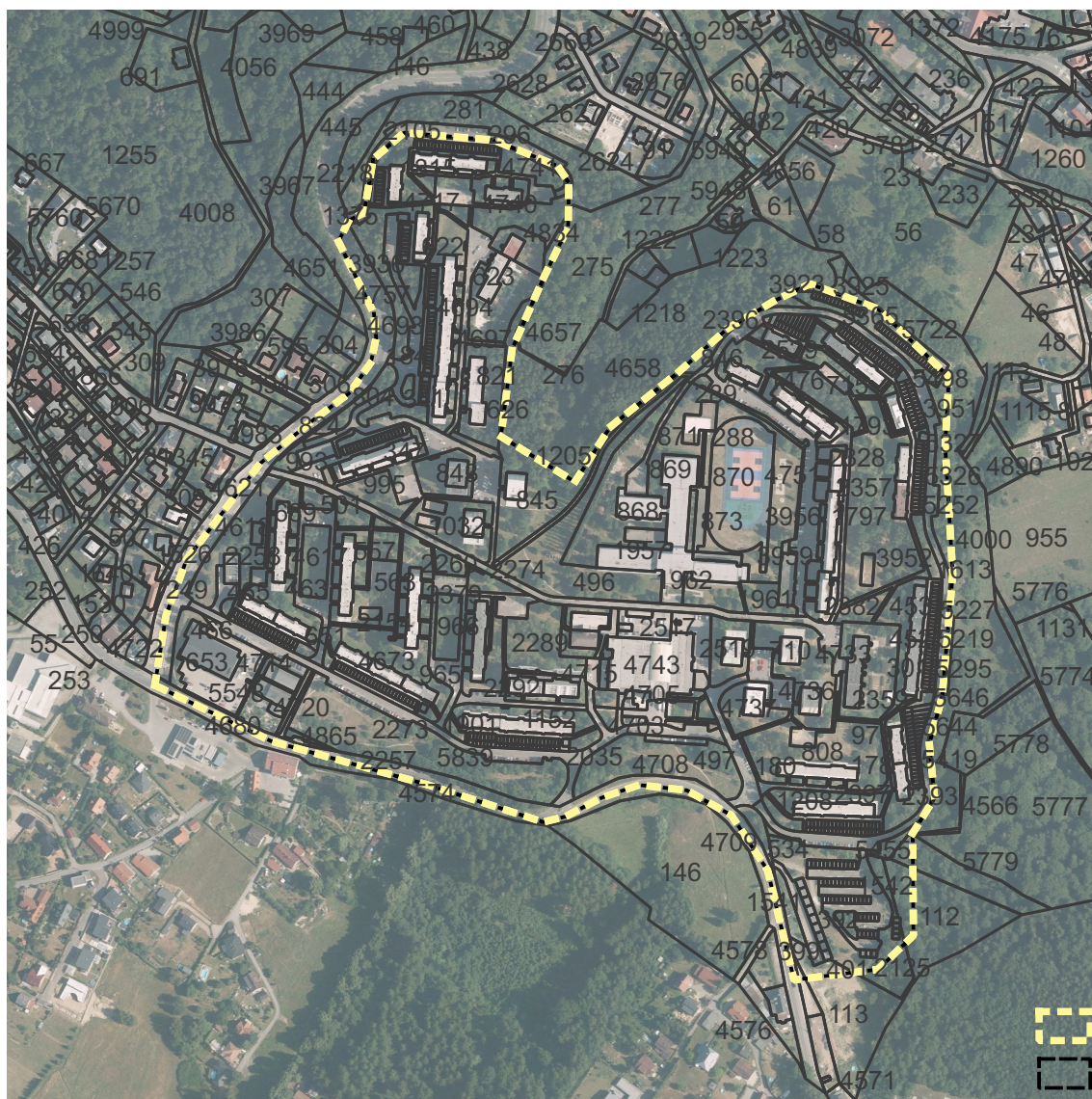
POPIS NÁVRHU:

Oprava povrchů parkovacích ploch v rámci celé oblasti zvýší komfort občanů.

DOTČENÉ POZEMKY:

Všechny pozemky vztahující se k parkování.





Enforcement

JEDNODUCHÉ ŘEŠENÍ

ZDŮVODNĚNÍ TEORETICKÉ NÁROČNOSTI:

Pravidelná kontrola

POČET STÁNÍ:

POPIS NÁVRHU:

Odstranění "autovraků" a vozidel s prošlou STK z parkovacích stání.

DOTČENÉ POZEMKY:

Všechny pozemky vztahující se k parkování.

